

DONZACQ IMMO
La petite agence indépendante à Bayonne
TRANSACTIONS - ESTIMATIONS

BESOIN D'UN
**PARTENAIRE COMPÉTENT
 ET RAISONNABLE**
 (en % de commission)

Contactez-nous au **05 59 31 12 61**
 ou au **06 14 92 07 68**

**Choisissez du
 100% LOCAL et
 INDÉPENDANT**
*Chez nous, vous êtes un nom
 pas un numéro !*

Zone de Donzacq
 28,30 Chemin de Sabalce
 64100 Bayonne
 Du lundi au samedi De 9h à 19h

DONZACQ IMMO
 05 59 31 12 61
 100% LOCAL

www.donzacq-immobilier.com

SARL DONZACQ IMMO
 28 30 CHEMIN DE SABALCE 64100 BAYONNE
 Tél: 05 59 31 12 61 - Fax : 05 59 63 78 61
donzacqimmo64@wanadoo.fr
www.donzacq-immobilier.com
MARTIN HIRIGOYEN
 06 14 92 07 68
donzacqimmo64@wanadoo.fr

298 000 EUR*

*298 000 € honoraires inclus
 286 000 € hors honoraires

Honoraires : 4.2 % TTC à la charge de l'acquéreur

à Vendre - Anglet

Référence : 2321

Informations générales

Type de transaction : A vendre

Localisation

Code postal : 64600
 Ville : Anglet
 Etage : 3
 Nombre étages : 5

Aspects financiers

Prix : 298 000 EUR
 Taxe Foncière : 1 075 EUR

Copropriété

Bien en copropriété : Oui
 Charges annuelles (ALUR) : 999 EUR
 Cotisation fonds travaux : 12.62 EUR

Surfaces

Surface : 64 m²
 Surface loi Carrez : 63.91 m²
 Surface séjour : 20 m²
 Surface terrasse : 7 m²

Extérieur

Année construction : 1960

Intérieur

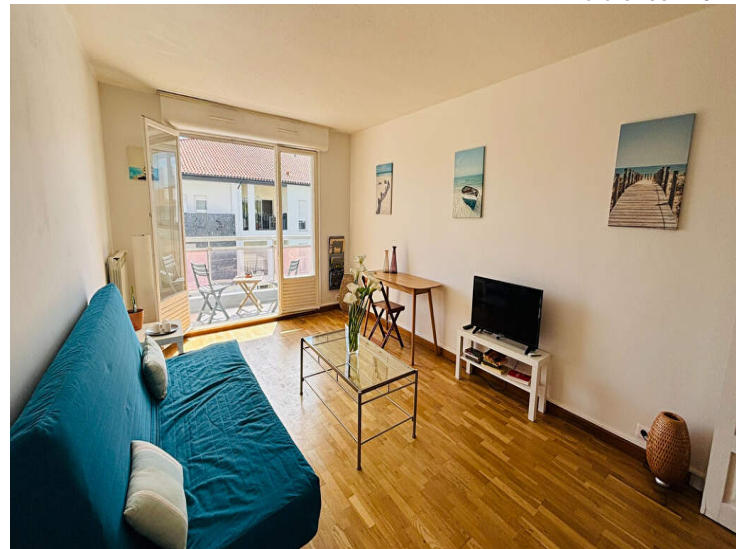
Nombre pièces : 2
 Chambres : 1
 Salle(s) de bains : 1
 WC : 1
 Cuisine : Indépendante, aménagée et ...
 Exposition Séjour : SUD OUEST
 Type Chauffage : Individuel
 Méca. Chauffage : Radiateur
 Mode Chauffage : Gaz

Diagnostics

Concerné par un Etat des Risques : Non
 Soumis à l'affichage du DPE : Oui
 Consommation énergie primaire : C
 Valeur conso. énergie primaire : 124 kWh/m² par an
 Gaz Effet de Serre : C
 Valeur Gaz Effet de serre : 22 Kg CO₂/m²/an

Commentaires ObservationsWeb

Chaudière 2011, Syndic Pierre Immobilier, Local vélo,

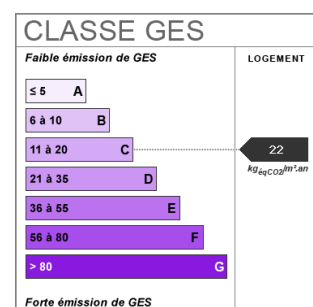
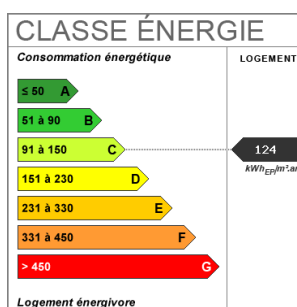


Nouveauté Donzacq Immo.

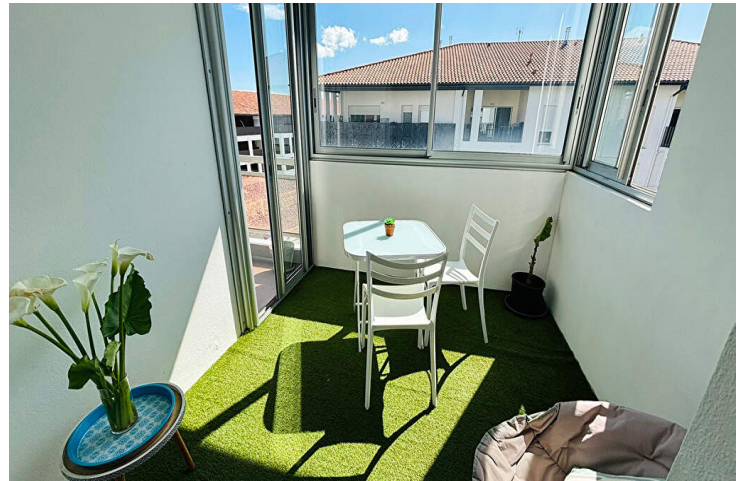
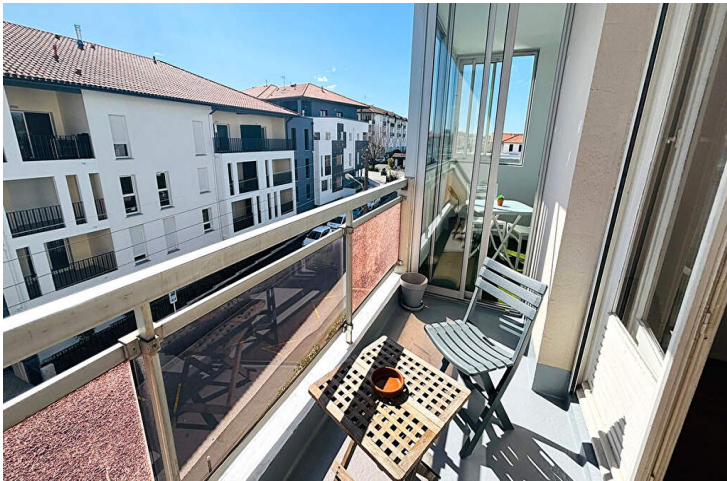
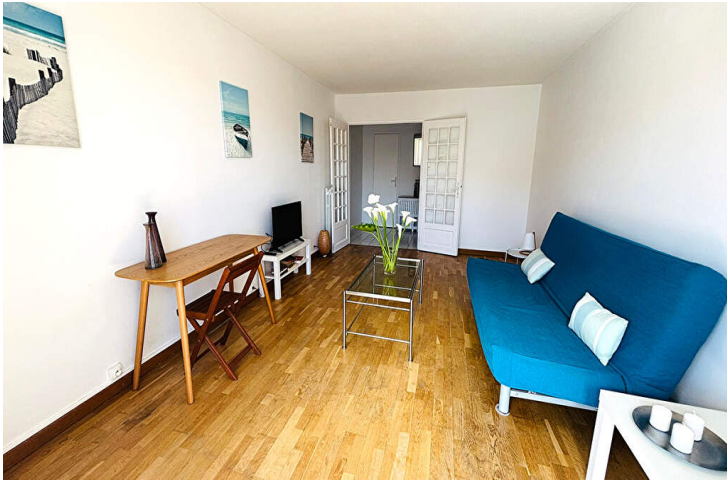
À Anglet, à proximité immédiate des centres commerciaux du BAB², situé en étage élevé d'une résidence bien entretenue, venez découvrir ce spacieux T2 de 64 m² habitables (63,91 m² en Loi Carrez).

Il se compose d'une entrée avec dressing, d'une agréable pièce de

Niv	Pièce	m ²	Vue	Commentaire
	Entrée	7.34		
	Dressing	1.72		
	Séjour	19.70		
	Cuisine	10.59		
	Cellier	4.93		
	Salle de bains	4.74		
	Chambre	13.24		avec placard
	W.C.	1.65		séparé
	Balcon	4.53		
	Loggia	6.55		s/ chauffage
	Parking extérieur			n°133



Photos



D
o
c
u
m
e
n
t
n
o
n
c
o
n
t
r
a
c
t
u
e
l