



TRANSACTIONS, ESTIMATIONS



EXCLUSIVITÉ ANGLET BAB² - VUE PLEIN SUD TYPE 3 DE 63 M² HABITABLE, LOGGIA FERMÉE + CAVE + PARKING EXTÉRIEUR

238 000 € Honoraires inclus

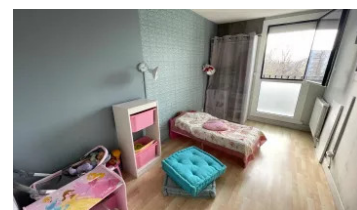
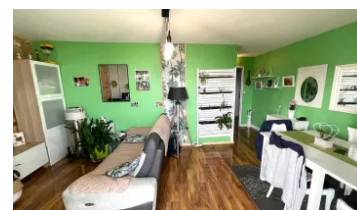
228 000 € Hors honoraires / Honoraires de 4,39% à la charge de l'acquéreur

Nouveauté

Prix en baisse

Coup de coeur

Exclusivité



Description :

Exclusivité Donzacq Immo, sur Anglet les centres commerciaux de BAB². Au pied de l'immeuble, récupérez le TRAM'BUS qui vous amènera sur Bayonne ou Biarritz à votre convenance. Copropriété avec grand parc entretenu, au 5^{ème} étage avec ascenseur et jolie vue dégagée, découvrez ce joli type 3 de 63 m² habitable (loi carrez 60,81 m²) avec pièce de vie de 21 m² plein sud et sa loggia/cellier fermée de 10 m², sa cuisine indépendante équipée, 2 belles chambres, salle d'eau refaite et sa verrière, wc séparé. Cave + place de parking extérieure. DPE en C. Charges annuelles de 1332 € euro eau comprise. Honoraires de 4,39% à la charge de l'acquéreur.

Informations principales :

Numéro mandat : 2047

Surface habitable : 63 m²

Nombre de pièces : 3

Année de construction : 1978

Nombre de chambres : 2

Les diagnostics :

Diagnostic de Performance Energétique (DPE)
DPE : 111 kWh/m²/an



Emission de Gaz à Effet de Serre (GES)
GES : 26 kgCO₂/m²/an

