



TRANSACTIONS, ESTIMATIONS

BIARRITZ QUARTIER KLÉBER - VUE SUR LES MONTAGNES POUR CE RÉCENT JOLI TYPE 2 DE 46 M² HABITABLE, PIÈCE DE VIE DE 18 M² AVEC CUISINE AMÉNAGÉE, TERRASSE DE 6 M² + GARAGE EN

362 000 € Honoraires inclus
350 000 € Hors honoraires / Honoraires de 3.43% à la charge de l'acquéreur

Nouveauté

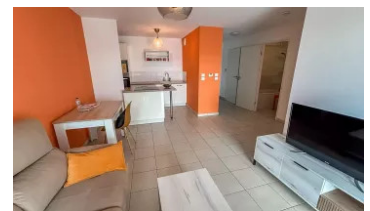
Prix en baisse

Coup de coeur

Exclusivité

46 m² - 2 pièces

Numéro mandat **2302**



Votre conseiller immobilier: Mr HIRIGOYEN Martin 06 14 92 07 68

Description :

Exclusivité Donzacq Immo - Situé dans le quartier Kléber à Biarritz, avec commerces et commodités à vos pieds

et à seulement 5 minutes du centre-ville, venez découvrir ce spacieux T2 de 46 m² habitables, au dernier étage d'une résidence de 2013 (4 étages).

L'appartement offre une belle luminosité et une vue dégagée plein sud sur les montagnes. Il se compose d'une pièce de vie de 18 m² avec accès à une terrasse exposée sud de 6 m², d'une cuisine aménagée, d'une chambre de 13 m², d'une salle de bains et de WC séparés.

Les atouts : un grand garage de 16 m² en sous-sol.

- DPE : C
- Charges annuelles : 650 €
- Honoraires à la charge de l'acquéreur : 3,43 %



TRANSACTIONS, ESTIMATIONS

Informations principales :

Numéro mandat : 2302
Surface habitable : 46 m ²
Nombre de pièces : 2
Année de construction : 2013
Nombre de chambres : 1

BIARRITZ QUARTIER KLÉBER - VUE SUR LES MONTAGNES POUR CE RÉCENT JOLI TYPE 2 DE 46 M² HABITABLE, PIÈCE DE VIE DE 18 M² AVEC CUISINE AMÉNAGÉE, TERRASSE DE 6 M² + GARAGE EN SOLS SOL

Les diagnostics :

Diagnostic de Performance Energétique (DPE)
DPE : 95 kWh/m²/an

Numéro mandat **2302**



Emission de Gaz à Effet de Serre (GES)
GES : 8 kgCO₂/m²/an





TRANSACTIONS, ESTIMATIONS



BIARRITZ QUARTIER KLÉBER - VUE SUR LES MONTAGNES POUR CE RÉCENT JOLI TYPE 2 DE 46 M² HABITABLE, PIÈCE DE VIE DE 18 M² AVEC CUISINE AMÉNAGÉE, TERRASSE DE 6 M² + GARAGE EN SOUS-SOL

46 m² 2 pièces

Numéro mandat **2302**