



TRANSACTIONS, ESTIMATIONS



ANGLLET QUARTIER MONTBRUN PROCHE PIGNADA - ETAGE ÉLEVÉ POUR CE TYPE 3/4 DE 68 M² HABITABLE + BALCON + CAVE + PARKING EXTÉRIEUR (POSS GARAGE EN L)

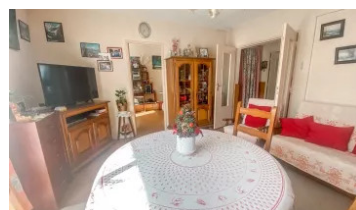
244 000 € Honoraires inclus

235 000 € Hors honoraires / Honoraires de 3.83% à la charge de l'acquéreur

Nouveauté

Coup de coeur

Exclusivité



Votre conseiller immobilier: Mr BONNET Alexis 06 72 35 06 81

Description :

Seulement chez Donzacq Immo, Type 3/4 situé quartier Montbrun.

Proche de la forêt du Pignada et des pistes cyclables, dans une rue calme à pied des commerces et de l'école.

Appartement traversant très lumineux situé à l'étage.

Séjour exposé au sud, cuisine indépendante avec coin cellier, 3 chambres dont une attenante au séjour qui peut faire office de séjour double, salle d'eau, wc.

Vendu avec un parking privé extérieur et une cave. (Possibilité d'un garage en sus du prix). Charges annuelles de 776€ par an. Honoraires de 3,83% à la charge acquéreur

Informations principales :

Numéro mandat : 2248

Surface habitable : 0 m²

Nombre de pièces : 3

Année de construction : 0

Nombre de chambres : 3

Les diagnostics :

Diagnostic de Performance Énergétique (DPE)
DPE : 174 kWh/m²/an



Emission de Gaz à Effet de Serre (GES)
GES : 37 kgCO₂/m²/an

