



TRANSACTIONS, ESTIMATIONS



# BLANCPIGNON/MONTBRUN - MAISON D'ARCHITECTE DE 230 M<sup>2</sup> H + ANNEXE SUR PARCELLE DE 1083 M<sup>2</sup> AVEC PISCINE

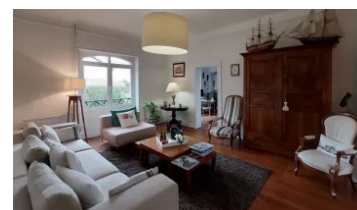
Contactez-nous  
0 € Hors honoraires / Honoraires de 0.00% à la charge de l'acquéreur

Nouveauté

Prix en baisse

Coup de coeur

Exclusivité



## Description :

Anglet Blancpignon limite Montbrun, en Exclusivité et nouveauté.  
Au calme et proche de tout (Commerces, bus, pistes cyclables, plages, écoles, forêt de Chiberta).  
Très belle villa d'architecte des années 1925 avec 6 chambres, implantée sur un beau jardin arboré de 1083 m<sup>2</sup>.  
Avec en plus une annexe aménagée et totalement individuelle.  
(Idéal pour locatif, atelier d'artiste, profession libérale...).

Les Surfaces :

Villa : 166 m<sup>2</sup> habitable (182 m<sup>2</sup> au sol).

Annexe : 68 m<sup>2</sup> au sol.

Sous sol : 100 m<sup>2</sup> au sol. (débarras, cave à vins, chaufferie).

Extérieur : Coin plancha avec terrasse, abri voiture, parking, et local 2 roues.

Piscine au sel de 9 x 4.50 m.

Maison en excellent état, chauffage au gaz de ville, assainissement au tout à l'égout, peinture façade neuve.

Bien d'exception très rare sur ce secteur, idéal pour une grande famille et pour recevoir.

DPE en E, honoraires charge acquéreur de 3% inclus dans le prix affiché.

## Informations principales :

Numéro mandat : 2097

Surface habitable : 230 m<sup>2</sup>

Nombre de pièces : 10

Surface du terrain : 1093 m<sup>2</sup>

Année de construction : 1925

## Les diagnostics :

Diagnostic de Performance Energétique (DPE)  
DPE : 295 kWh/m<sup>2</sup>/an



Emission de Gaz à Effet de Serre (GES)  
GES : 55 kgCO<sub>2</sub>/m<sup>2</sup>/an

