



TRANSACTIONS, ESTIMATIONS

A DEUX PAS DES DOCKS DE LA NÈGRESSE - MAISON LUMINEUSE DE 130 M² HABITABLE, 4 CHAMBRES DONT 2 EN RDC, PIÈCE DE VIE DE 44 M², 2 SALLES D'EAU, GAR PORT SUR 521 M²

839 000 € Honoraires inclus

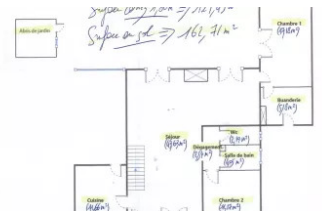
800 000 € Hors honoraires / Honoraires de 4.88% à la charge de l'acquéreur

Nouveauté

Coup de coeur

130 m² 5 pièces

Numéro mandat 2205



Votre conseiller immobilier: Mr RAYNEAU Patrick 06 14 35 71 34

Description :

***BIARRITZ ***

Dans un quartier recherché, au calme, en impasse et sans aucune nuisances.

Maison très lumineuse avec de beaux volumes, très peu de travaux à prévoir (juste à moderniser).

Maison de type F4 de 130 m² habitable (160 m² au sol) sur parcelle plate de 521 m², clôturée et piscinable.

Maison de qualité construite en 1988.

Double vitrage pvc, chauffage central au gaz de ville, tout à l'égout (aux normes), Vmc, portail automatique, store automatique.

Composition :

Belle entrée donnant sur un salon de 44 m² (avec superbe cheminée), cuisine séparée avec accès direct sur la terrasse couverte, 4 belles chambres (17 m², 14 m², 12 m² et 14 m²) dont 2 sont en rez de chaussée, une salle de bain, une salle d'eau (possibilité d'en créer une troisième très facilement pour avoir une suite parentale), 3 Wcs, grand grenier de 30 m² isolé et aménagé en salle de jeux + bureau.

Extérieur : 2 terrasses dont une couverte, jardin plat et arboré, piscinable de 521 m², grand cabanon de jardin, car port de 24 m².

Situation :

A 2 kilomètres des commerces des Docks de la Nègresse, 10 minutes de l'aéroport, 9 minutes de la gare SNCF, 4 kilomètres du centre ville, 5 kilomètres des plages.

Commission à la charge acquéreur de 4,88%.

Visites sur simple appel.

Vidéos et photos disponibles sur simple demande.



TRANSACTIONS, ESTIMATIONS

Informations principales :

Numéro mandat : 2305
Surface habitable : 130 m ²
Nombre de pièces : 5
Surface du terrain : 521 m ²
Année de construction : 1990
Nombre de chambres : 4

A DEUX PAS DES DOCKS DE LA NÈGRESSE - MAISON LUMINEUSE DE 130 M² HABITABLE, 4 CHAMBRES DONT 2 EN RDC, PIÈCE DE VIE DE 44 M², 2 SALLES D'EAU, CAR PORT SUR 521 M² DE TERRAIN BIEN DISPOSÉ.

Les diagnostics :

Diagnostic de Performance Énergétique (DPE)
DPE : 207 kWh/m²/an

Numéro mandat **2305**



Emission de Gaz à Effet de Serre (GES)
GES : 43 kgCO₂/m²/an





TRANSACTIONS, ESTIMATIONS



A DEUX PAS DES DOCKS DE LA NÈGRESSE - MAISON LUMINEUSE DE 130 M² HABITABLE, 4 CHAMBRES DONT 2 EN RDC, PIÈCE DE VIE DE 44 M², 2 SALLES D'EAU, CAR PORT SUR 521 M² DE TERRAIN BIEN DISPOSÉ.

130 m² 5 pièces

Numéro mandat **2305**